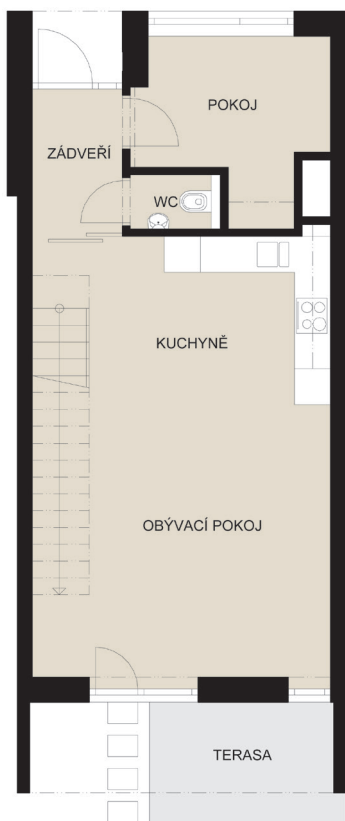


DŮM 11B

Kategorie domu: 4+kk
Užitná plocha: 99,55 m²



1. NP



2. NP

1. NP

Zádveří	3,60 m ²
Pokoj	8,00 m ²
WC	1,35 m ²
Obývací pokoj, kuchyně	36,40 m ²
Terasa	5,00 m ²

2. NP

Chodba	14,85 m ²
Dětský pokoj	12,85 m ²
Koupelna	6,45 m ²
Ložnice	16,05 m ²
Balkón	8,16 m ²

Schéma půdorysu domu představuje dispoziční řešení domu. Kuchyňská linka a nábytek nejsou součástí dodávky domu, zařízení je zobrazeno pouze pro názornost. Specifikace pro konstrukce, povrchové úpravy a rozsah vybavení je předmětem přílohy "Kniha standardů". Developer si vyhrazuje právo na změny a upřesnění bez předchozího upozornění.

